

# miMO

## Exposition d'art contemporain miniature du Luxembourg

E Projet vu Musel Link a.s.b.l.

Jaana Antola

Ivana Ceković

Tom Faber

Marie-Josée Kerschen

Marzán Álvaro

Bertrand Ney

Neckel Scholtus

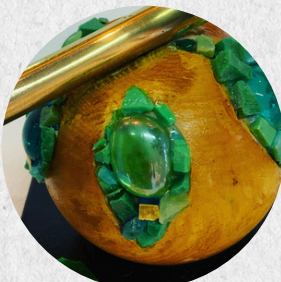
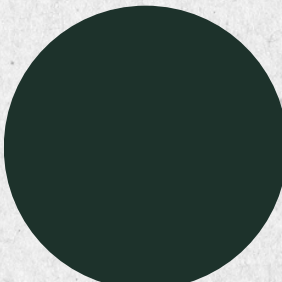
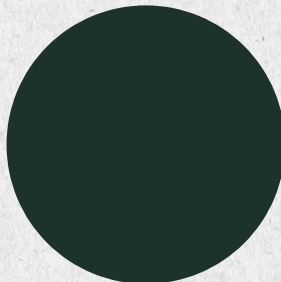
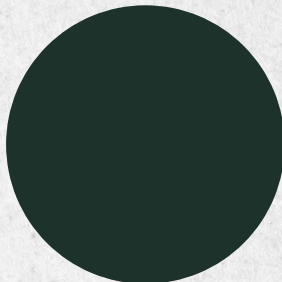
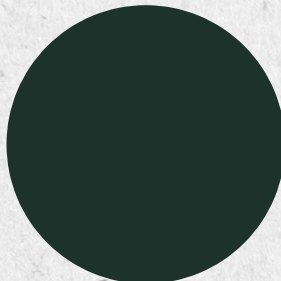
Marie-Pierre Speltz

Curatrice : Ivana Ceković

**Vum 16. Juli bis den 29. September  
2024 am Musée « A Possen »**

**2, Keeseschgässel**

**L-5405 Bech-Kleinmacher**





De Musée « A Possen » ass frou, lech d'Ausstellung « miMO - Exposition d'art contemporain miniature du Luxembourg » ze presentéieren, e Projet vun der Associatioun Musel Link a.s.b.l. Dës Ausstellung vereenegt Miniaturwierker vu verschiddene zäitgenëssesche Kënschtler a Kënschtlerinne vu Lëtzebuerg. D'Kreatiounen, ob se zweedimensional oder dräidimensional sinn, si sou entworfen, datt se an eng Handfläch passen, wouduerch eng intim an no Begéinung mat all Wierk erméiglecht gëtt.



D'maximal Dimensione vun de zweedimensionale Wierker bedroen net méi ewéi 7,5x10 cm, während déi dräidimensional Wierker net méi grouss ewéi 10x10x10 cm däerfe sinn. Dës Restriktiounen fuerderen d'Kënschtler:innen dozou op, sech op Minutien an Detail ze konzentréieren, wouraus delikat a komplex Wierker entstinn. Kënschtler a Kënschtlerinnen, aus verschiddene Backgrounde a Generatiounen, drécken sech an enger Villfalt u Medien aus, sou dass d'Ausstellung duerch Diversitéit a Kreativitéit charakteriséiert ass.

Den Titel miMO, deen sech vun « miniature MOumentale » oder « miniature MOselle » ofleede léisst, ënnersträicht d'Dualitéit tëscht der klenger Gréisst vun de Wierker an hirer monumentaler Konzeptualitéit.



D'Ivana Ceković, Curatrice vun der Ausstellung, erkläert : « *Sur la scène d'art contemporain mondiale, saturée depuis bien longtemps par des installations bombastiques, un besoin de sujets et de formats plus intimes commence à se faire sentir. L'art miniature, grâce à ses dimensions réduites, revêt un aspect intime et précieux qui fut et demeure un témoignage direct des échanges, des sentiments dans la société. Une œuvre qui peut se poser sur une main humaine tisse des liens quasi organiques entre les êtres et prend toute sa place dans les échanges culturels artistiques contemporains.* »



Initiéiert vun der Musel Link a.s.b.l., déi 2015 gegrënnt gouf, huet dës Ausstellung zum Zil, d'Präsenz vun der zäitgenëssescher Konscht an der Muselregioun ze stäerken an den internationale kënschtlereschen Austausch ze fërderen. Sait 2016 an der nationaler an internationaler Kulturzeen aktiv, huet d'Musel Link a.s.b.l. schonn Ausstellungen vu grousem Ëmfang an op prestigéise Plaze wéi der Abtei Neimënster, oder a Stied ewéi Stockholm, Berlin a Los Angeles organiséiert.

Avec le soutien financier du ministère de la Culture du Grand-Duché de Luxembourg



## Eng Renconter mat der Kënschtlerin Marie-Pierre Speltz

Am Kader vun der Manifestatioun « Wine Culture Enjoy » an der Expositioun « miMO – Exposition d'art contemporain miniature du Luxembourg » invitéiert de Musée « A Possen » Iech den 4. August um 15.00 Auer, déi faszinéierend Welt vun der Gravure z'entdecken. Trefft d'Kënschtlerin Marie-Pierre Speltz, eng lëtzebuergesch Graveuse, déi Iech hir Techniken, faszinéierend Kreatiounen an Inspiratiounsquelle virstellt. Eng Presentatioun vun ënnerschiddlechen Objeten duerch d'Kënschtlerin selwer, wäert Iech erméiglechen, d'Technik vun dëser Konschtaart besser ze verstoen. Eng eenzegaarteg Geleeënheet fir déi zäitlos Schéinheet vun der Gravure z'entdecken! Um Enn vun dëser Renconter kennt Dir Iech gär an d'Wäistuff beginn, wou Dir e Glas Miseler Wäi kënt genéissen (jee no Verfügbarkeet vum Restaurateur. Dëst Glas ass net am Präis vun der Presentatioun enthal). Méi Infoen op eisem Site [www.musee-possen.lu](http://www.musee-possen.lu)!



*D'Marie-Pierre Speltz huet hir Passioun fir d'Gravure am Atelier Empreinte zu Lëtzebuerg entdeckt, wou si zanter 2007 Member ass. Titulaire vun engem Master an den Arts Plastiques vun der Université des Sciences humaines zu Stroossbuerg a Grënnungsmember vu Musel Link a.s.b.l., lieft a schafft d'Marie-Pierre Speltz zu Biergem (L).*

Avec le soutien financier du ministère de la Culture du Grand-Duché de Luxembourg



## Eng Renconter mat der Konschtfotografin Neckel Scholtus

Eng weider Renconter bitt de Musée « A Possen » lech den 22. September, um 15.00 Auer, un, wou Dir déi spannend Welt vun der Konschtfotografin Neckel Scholtus kennenléieren kënt. An hire fotografeschen Aarbechten ënnersicht d'Neckel Scholtus d'Theme vum aldeegleche Liewen, souwéi d'Dualitéit vun hire Kandheetserënnerungen, déi hiren Ursprong um Familljenhaff hunn. Hiert Wierk hannerfreet den Impakt vun dëser Ëmwelt op hir Weltopfaassung, an deckt d'Komplexitéit vun Erënnerungen an Emotiounen op, déi mat dëse kontrastéierende Momenter verbonne sinn.



*D'Neckel Scholtus, gebuer 1982, leeft a schafft zu Lëtzebuerg. Si ass Konschtfotografin, huet Konscht un der Universitéit vu Montpellier studéiert an huet e Master a Fotografie un der Universitéit Paris VIII absolvéiert. An hirem Konschtschaffen bënnt d'Fotografin oftmoools d'Ëffentlechkeet matt an, bitt Residenzen un a ass als Fräiberufflerin a kulturelle Strukturen tätig. Zënter 2010 als fräischaffend Kënschtlerin zu Lëtzebuerg unerkannt, huet d'Neckel Scholtus zënter hir eng produktiv Carrière am Beräich vun der Fotografie gemaach an hir Wierker nieft Lëtzebuerg, och a Frankräich, Däitschland, der Schwäiz, Schweden, Bulgarien, Italien, der Côte d'Ivoire an a China ausgestellt.*

Avec le soutien financier du ministère de la Culture du Grand-Duché de Luxembourg

# Kontakt

Adeline KARCHER

Coordinatrice générale

Tél. : + 352 23 69 73 53

Email : [direction@musee-possen.lu](mailto:direction@musee-possen.lu)

Curatrice : Ivana Ceković

## Musée « A Possen »

2, Keeseschgässel

L-5405 Bech-Kleinmacher

Tél. : +352 23 69 73 53

Site : [www.musee-possen.lu](http://www.musee-possen.lu)

Avec le soutien financier du



LE GOUVERNEMENT  
DU GRAND-DUCHÉ DE LUXEMBOURG  
Ministère de la Culture





A Possen

# miMO

**Exposition d'art contemporain  
miniature du Luxembourg**

Un projet de Musel Link a.s.b.l.

Jaana Antola

Ivana Ceković

Tom Faber

Marie-Josée Kerschen

Marzán Álvaro

Bertrand Ney

Neckel Scholtus

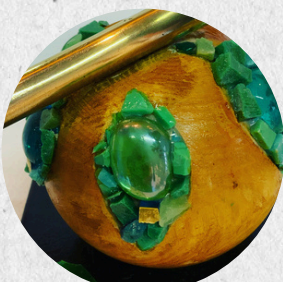
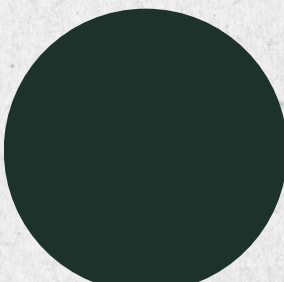
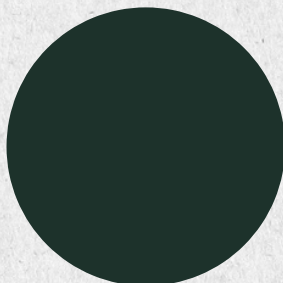
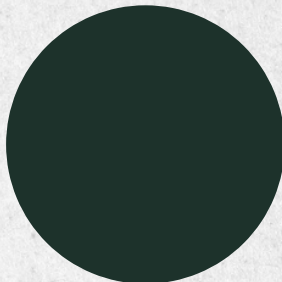
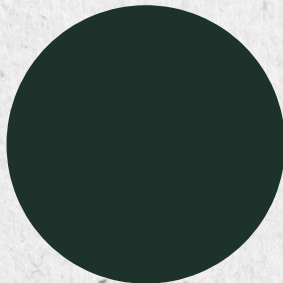
Marie-Pierre Speltz

Curatrice : Ivana Ceković

**Du 16. juillet au 29. septembre 2024  
au Musée « A Possen »**

**2, Keeseschgässel**

**L-5405 Bech-Kleinmacher**





Le Musée « A Possen » est enchanté de présenter « miMO - Exposition d'art contemporain miniature du Luxembourg », un projet de l'association Musel Link a.s.b.l.. Cette exposition réunit les œuvres miniatures de plusieurs artistes contemporains résidant au Luxembourg. Les créations, qu'elles soient bidimensionnelles ou tridimensionnelles, sont conçues pour tenir dans la paume de la main, permettant ainsi une rencontre intime et rapprochée avec chaque œuvre.



Les dimensions maximales des œuvres bidimensionnelles sont de 7,5x10 cm, tandis que les œuvres tridimensionnelles ne doivent pas excéder 10x10x10 cm. Ces contraintes incitent les artistes à se concentrer sur la minutie et les détails, offrant des pièces d'une grande délicatesse et d'une complexité fascinante. Les artistes, issus de divers horizons et générations, utilisent une variété de médiums, enrichissant ainsi l'exposition par leur diversité et leur créativité.

Le titre miMO, signifiant « miniature MOumentale » ou « miniature MOselle », souligne cette dualité entre la petite taille des œuvres et leur monumentalité conceptuelle.





Ivana Ceković, curatrice de l'exposition, explique : « *Sur la scène d'art contemporain mondiale, saturée depuis bien longtemps par des installations bombastiques, un besoin de sujets et de formats plus intimes commence à se faire sentir. L'art miniature, grâce à ses dimensions réduites, revêt un aspect intime et précieux qui fut et demeure un témoignage direct des échanges, des sentiments dans la société. Une œuvre qui peut se poser sur une main humaine tisse des liens quasi organiques entre les êtres et prend toute sa place dans les échanges culturels artistiques contemporains.* »



Initiée par Musel Link a.s.b.l., fondée en 2015, cette exposition a pour but de renforcer la présence de l'art contemporain dans la région mosellane et de favoriser les échanges artistiques internationaux. Active sur les scènes culturelles nationales et internationales depuis 2016, Musel Link a.s.b.l. a déjà organisé des expositions de grande envergure dans des lieux prestigieux tels que l'Abbaye Neumünster, Stockholm, Berlin et Los Angeles.

Avec le soutien financier du ministère de la Culture du Grand-Duché de Luxembourg



## Une rencontre avec l'artiste Marie-Pierre Speltz

Dans le cadre de la manifestation « Wine Culture Enjoy » et de l'exposition « miMO – Exposition d'art contemporain miniature du Luxembourg », le Musée « A Possen » a le plaisir de vous inviter le 4 août à 15h à découvrir l'univers captivant de la gravure. Rencontrez l'artiste Marie-Pierre Speltz, graveuse luxembourgeoise, qui vous dévoilera ses techniques, ses créations fascinantes et ses sources d'inspiration. Une présentation par l'artiste de différents objets vous permettra aussi de comprendre la technique de cet art. Une occasion unique d'explorer la beauté intemporelle de la gravure ! A la fin de cette rencontre, n'hésitez pas à vous rendre à la Wäistuff pour profiter d'un verre de vin de Moselle (dans la limite des disponibilités du restaurateur. Verre non compris dans le prix de l'activité). Plus d'infos sur notre site [www.musee-possen.lu](http://www.musee-possen.lu) !



*Marie-Pierre Speltz a découvert sa passion pour la gravure chez l'Atelier Empreinte à Luxembourg, dont elle est membre depuis 2007. Titulaire d'un Master en Arts Plastiques de l'Université des Sciences humaines à Strasbourg, membre fondateur de Musel Link a.s.b.l., Marie-Pierre Speltz vit et travaille à Bergem (L).*

Avec le soutien financier du ministère de la Culture du Grand-Duché de Luxembourg



## Une rencontre avec l'artiste photographe Neckel Scholtus

Une autre rencontre vous est proposée par le Musée « A Possen » le 22 septembre à 15h00, où vous pourrez plonger dans l'univers fascinant de l'artiste photographe Neckel Scholtus. À travers son travail photographique, Neckel Scholtus explore les thèmes de la vie quotidienne, ainsi que la dualité de ses souvenirs d'enfance, ancrés dans la ferme familiale. Son œuvre reflète l'impact de cet environnement sur sa perception du monde, dévoilant la complexité des souvenirs et des émotions associés à ces moments contrastés.



*Neckel Scholtus, née en 1982, vit et travaille au Luxembourg. Artiste photographe, elle a étudié les Beaux-Arts à l'Université de Montpellier et a obtenu un master en photographie à l'Université Paris VIII. Son travail artistique engage souvent le public et elle offre des résidences tout en travaillant en tant qu'indépendante dans des structures culturelles. Depuis 2010, reconnue comme artiste indépendante au Luxembourg, Neckel Scholtus a développé une carrière productive dans le domaine de la photographie, exposant ses œuvres non seulement au Luxembourg, mais aussi en France, en Allemagne, en Suisse, en Suède, en Bulgarie, en Italie, en Côte d'Ivoire et en Chine.*

Avec le soutien financier du ministère de la Culture du Grand-Duché de Luxembourg

# Contact

Adeline KARCHER

Coordinatrice générale

Tél. : + 352 23 69 73 53

Email : [direction@musee-possen.lu](mailto:direction@musee-possen.lu)

Curatrice : Ivana Ceković

## Musée « A Possen »

2, Keeseschgässel

L-5405 Bech-Kleinmacher

Tél. : +352 23 69 73 53

Site : [www.musee-possen.lu](http://www.musee-possen.lu)

Avec le soutien financier du



LE GOUVERNEMENT  
DU GRAND-DUCHÉ DE LUXEMBOURG  
Ministère de la Culture

