



A Possen

miMO

**Exposition d'art contemporain
miniature du Luxembourg**

Un projet de Musel Link a.s.b.l.

Jaana Antola

Ivana Ceković

Tom Faber

Marie-Josée Kerschen

Marzán Álvaro

Bertrand Ney

Neckel Scholtus

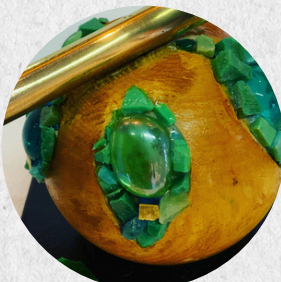
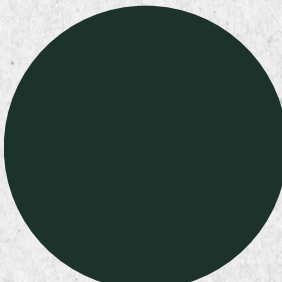
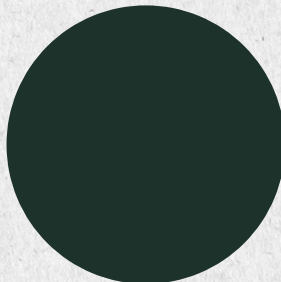
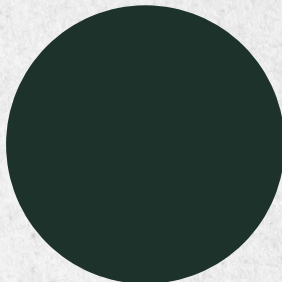
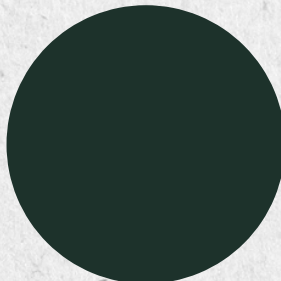
Marie-Pierre Speltz

Curatrice : Ivana Ceković

**Du 16. juillet au 29. septembre 2024
au Musée « A Possen »**

2, Keeseschgässel

L-5405 Bech-Kleinmacher





Le Musée « A Possen » est enchanté de présenter « miMO - Exposition d'art contemporain miniature du Luxembourg », un projet de l'association Musel Link a.s.b.l.. Cette exposition réunit les œuvres miniatures de plusieurs artistes contemporains résidant au Luxembourg. Les créations, qu'elles soient bidimensionnelles ou tridimensionnelles, sont conçues pour tenir dans la paume de la main, permettant ainsi une rencontre intime et rapprochée avec chaque œuvre.



Les dimensions maximales des œuvres bidimensionnelles sont de 7,5x10 cm, tandis que les œuvres tridimensionnelles ne doivent pas excéder 10x10x10 cm. Ces contraintes incitent les artistes à se concentrer sur la minutie et les détails, offrant des pièces d'une grande délicatesse et d'une complexité fascinante. Les artistes, issus de divers horizons et générations, utilisent une variété de médiums, enrichissant ainsi l'exposition par leur diversité et leur créativité.

Le titre miMO, signifiant « miniature MOumentale » ou « miniature MOselle », souligne cette dualité entre la petite taille des œuvres et leur monumentalité conceptuelle.



Ivana Ceković, curatrice de l'exposition, explique : « *Sur la scène d'art contemporain mondiale, saturée depuis bien longtemps par des installations bombastiques, un besoin de sujets et de formats plus intimes commence à se faire sentir. L'art miniature, grâce à ses dimensions réduites, revêt un aspect intime et précieux qui fut et demeure un témoignage direct des échanges, des sentiments dans la société. Une œuvre qui peut se poser sur une main humaine tisse des liens quasi organiques entre les êtres et prend toute sa place dans les échanges culturels artistiques contemporains.* »



Initiée par Musel Link a.s.b.l., fondée en 2015, cette exposition a pour but de renforcer la présence de l'art contemporain dans la région mosellane et de favoriser les échanges artistiques internationaux. Active sur les scènes culturelles nationales et internationales depuis 2016, Musel Link a.s.b.l. a déjà organisé des expositions de grande envergure dans des lieux prestigieux tels que l'Abbaye Neumünster, Stockholm, Berlin et Los Angeles.

Avec le soutien financier du ministère de la Culture du Grand-Duché de Luxembourg



Une rencontre avec l'artiste Marie-Pierre Speltz

Dans le cadre de la manifestation « Wine Culture Enjoy » et de l'exposition « miMO – Exposition d'art contemporain miniature du Luxembourg », le Musée « A Possen » a le plaisir de vous inviter le 4 août à 15h à découvrir l'univers captivant de la gravure. Rencontrez l'artiste Marie-Pierre Speltz, graveuse luxembourgeoise, qui vous dévoilera ses techniques, ses créations fascinantes et ses sources d'inspiration. Une présentation par l'artiste de différents objets vous permettra aussi de comprendre la technique de cet art. Une occasion unique d'explorer la beauté intemporelle de la gravure ! A la fin de cette rencontre, n'hésitez pas à vous rendre à la Wäistuff pour profiter d'un verre de vin de Moselle (dans la limite des disponibilités du restaurateur. Verre non compris dans le prix de l'activité). Plus d'infos sur notre site www.musee-possen.lu !



Marie-Pierre Speltz a découvert sa passion pour la gravure chez l'Atelier Empreinte à Luxembourg, dont elle est membre depuis 2007. Titulaire d'un Master en Arts Plastiques de l'Université des Sciences humaines à Strasbourg, membre fondateur de Musel Link a.s.b.l., Marie-Pierre Speltz vit et travaille à Bergem (L).

Avec le soutien financier du ministère de la Culture du Grand-Duché de Luxembourg



Une rencontre avec l'artiste photographe Neckel Scholtus

Une autre rencontre vous est proposée par le Musée « A Possen » le 22 septembre à 15h00, où vous pourrez plonger dans l'univers fascinant de l'artiste photographe Neckel Scholtus. À travers son travail photographique, Neckel Scholtus explore les thèmes de la vie quotidienne, ainsi que la dualité de ses souvenirs d'enfance, ancrés dans la ferme familiale. Son œuvre reflète l'impact de cet environnement sur sa perception du monde, dévoilant la complexité des souvenirs et des émotions associés à ces moments contrastés.



Neckel Scholtus, née en 1982, vit et travaille au Luxembourg. Artiste photographe, elle a étudié les Beaux-Arts à l'Université de Montpellier et a obtenu un master en photographie à l'Université Paris VIII. Son travail artistique engage souvent le public et elle offre des résidences tout en travaillant en tant qu'indépendante dans des structures culturelles. Depuis 2010, reconnue comme artiste indépendante au Luxembourg, Neckel Scholtus a développé une carrière productive dans le domaine de la photographie, exposant ses œuvres non seulement au Luxembourg, mais aussi en France, en Allemagne, en Suisse, en Suède, en Bulgarie, en Italie, en Côte d'Ivoire et en Chine.

Avec le soutien financier du ministère de la Culture du Grand-Duché de Luxembourg

Contact

Adeline KARCHER

Coordinatrice générale

Tél. : + 352 23 69 73 53

Email : direction@musee-possen.lu

Curatrice : Ivana Ceković

Musée « A Possen »

2, Keeseschgässel

L-5405 Bech-Kleinmacher

Tél. : +352 23 69 73 53

Site : www.musee-possen.lu

Avec le soutien financier du



LE GOUVERNEMENT
DU GRAND-DUCHÉ DE LUXEMBOURG
Ministère de la Culture

